







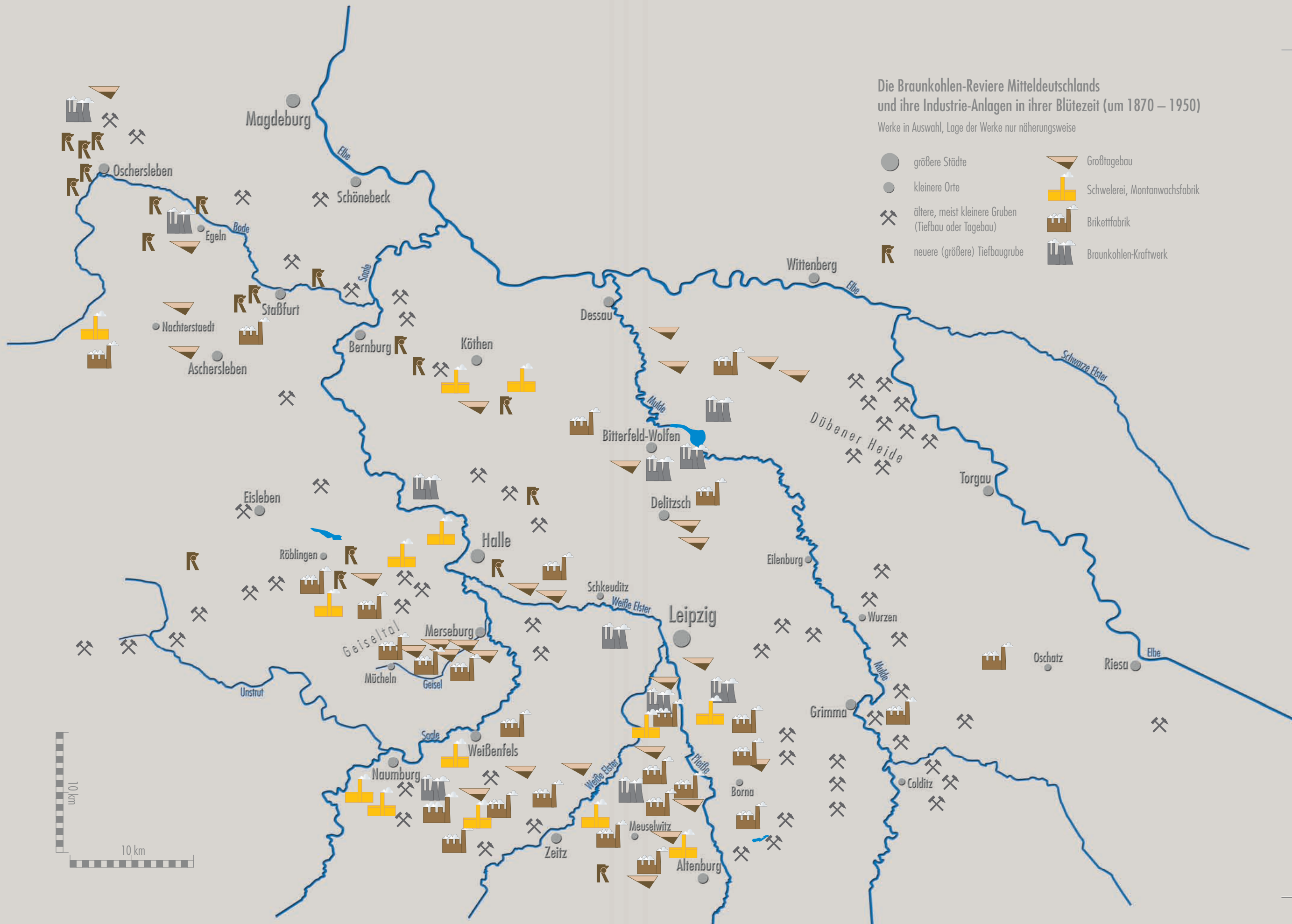


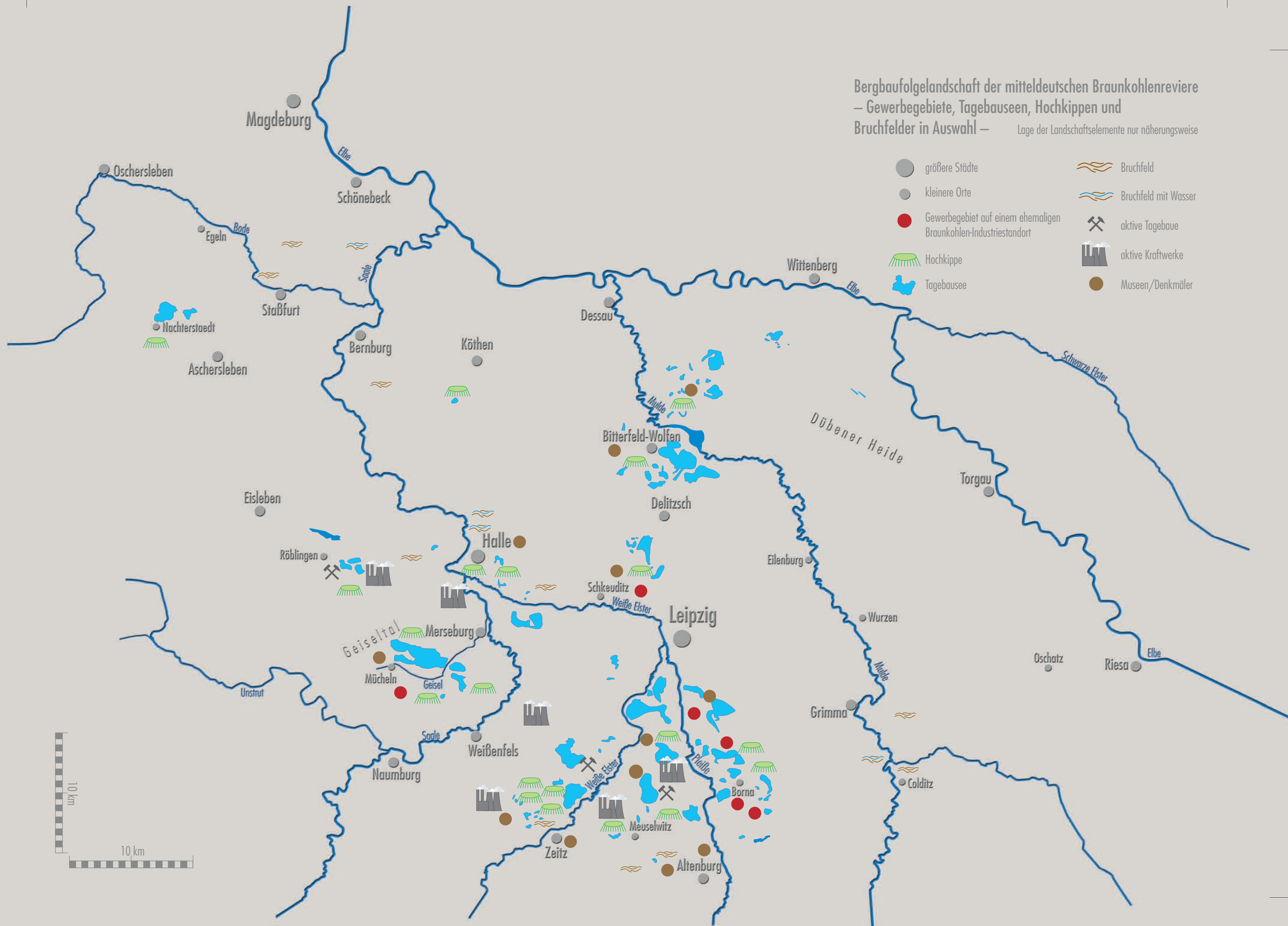
## Die Braunkohlen-Revier Mitteldeutschlands und ihre Industrie-Anlagen in ihrer Blütezeit (um 1870 – 1950)

Werke in Auswahl, Lage der Werke nur näherungsweise

- |   |   |   |                                |
|---|---|---|--------------------------------|
|  | größere Städte  |  | Großtagebau                    |
|  | kleinere Orte   |  | Schmelzerei, Montanwachsfabrik |
|  | ältere, meist kleinere Gruben<br>(Tiefbau oder Tagebau) |  | Brikettfabrik                  |
|  | neuere (größere) Tiefbaugrube                           |  | Braunkohlen-Kraftwerk          |



**Bergbaufolgelandschaft der mitteldeutschen Braunkohlenreviere**  
 – Gewerbegebiete, Tagebauseen, Hochkippen und  
 Bruchfelder in Auswahl – Lage der Landschaftselemente nur näherungsweise



- größere Städte
- kleinere Orte
- Gewerbegebiet auf einem ehemaligen Braunkohlen-Industriestandort
- Hochkippe
- Tagebausee
- Bruchfeld
- Bruchfeld mit Wasser
- aktive Tagebaue
- aktive Kraftwerke
- Museen/Denkmäler